

# Dossier de Presse 2011

## Le portail web pour préparer ses vacances en Ardèche

HERBEGEMENTS, RESTAURANTS, SPORTS ET LOISIRS, COMMERCES  
260 ADRESSES DE PRESTATAIRES DU TOURISME ARDECHOIS

Attachée de presse : Max TOURVIELHE - 06.76.08.29.42 - [contact@ardeche.com](mailto:contact@ardeche.com)



## Sommaire

**Une destination** 3-4  
**[www.ardeche.com](http://www.ardeche.com)**

**Un acteur du** 5  
**tourisme ardéchois**

**Coups de coeur** 6

**Ardèche** 7-8  
**multiples facettes**

L'Ardèche est le 2<sup>ème</sup> département touristique de Rhône-Alpes, derrière la Haute-Savoie, avec une fréquentation en hausse de 15% depuis 2005<sup>1</sup>. Chaque année le département est visité par près de 2,4 millions de visiteurs soit environ 16 millions de nuitées<sup>2</sup>.

Une seule adresse à retenir pour préparer son séjour en Ardèche : [www.ardeche.com](http://www.ardeche.com)

Depuis 1999, date de la création du portail par Max Tourvieille, natif du département, [Ardeche.com](http://Ardeche.com) accompagne les futurs touristes dans le choix d'un hébergement, d'un restaurant ou d'une activité de loisirs. Aujourd'hui, 260 prestataires du tourisme ardéchois sont réunis sur [Ardeche.com](http://Ardeche.com). Pour des vacances en famille, pour un week-end en amoureux ou pour profiter des activités de plein air entre copains, [Ardeche.com](http://Ardeche.com) répond à toutes les envies!

1. Source : INSEE - tous types d'hébergements confondus.

2. Source : Conseil Général d'Ardèche. [www.ardeche.fr/Economie/Tourisme/schema-departemental](http://www.ardeche.fr/Economie/Tourisme/schema-departemental)

# Une destination [www.ardeche.com](http://www.ardeche.com)



**Difficile de trouver sur internet un coin de paradis pour ses vacances. Une destination à choisir : [www.ardeche.com](http://www.ardeche.com). Le portail rassemble pour les vacances 260 bonnes adresses d'hébergements, de restaurants et de loisirs. Simple d'utilisation, il convient à tous les goûts et tous les budgets. En 2010, le portail a attiré plus de 866 0000 visiteurs.**

## Localisation interactive

La carte interactive d'[Ardeche.com](http://Ardeche.com) simplifie la localisation des 260 adresses. L'internaute coche ses différents critères : un hébergement à la ferme, piscine et quad-karting. Il peut ainsi visualiser sur la carte les fermes équipées d'une piscine et proche d'un centre de quad. Pour être dirigé vers le site internet de l'établissement, l'internaute clique sur les pictogrammes visibles sur la carte.

## Une gamme complète

**Ardeche.com** propose aux internautes des hébergements de tout type : campings, chambres d'hôtes, hôtels, gîtes, villages de gîtes, villas, châteaux, roulottes, yourtes et hébergements à la ferme.

Pour rythmer leurs journées en Ardèche, les visiteurs peuvent dénicher des adresses pour pratiquer divers sports et loisirs (parc de loisirs, quad, karting, canoë, équitation) et pour se délasser en dégustant les spécialités ardéchoises auprès de restaurateurs ou d'artisans commerçants.

**Ardeche.com** est également relié à la base de données SITRA du Comité Régional du Tourisme Rhône-Alpes afin de proposer un calendrier à jour des différentes manifestations se déroulant dans le département.

# Une destination [www.ardeche.com](http://www.ardeche.com)



## Label : faites le bon choix

Toujours pour faciliter le choix des vacances, **Ardeche.com** indique les labels (Gîtes de France, Clé Vacances Ardèche, Tourisme & Handicap, Eco Gîte, Guide du Routard... ) que possèdent les établissements touristiques répertoriés sur le portail.

## Réservation en direct

**Ardeche.com** donne la possibilité aux internautes de réserver directement sur le portail ou auprès des établissements via leur site internet ou par téléphone. **Ardeche.com** n'applique aucun frais supplémentaire pour une réservation sur le portail.

## Promo Vacances Ardèche

Pour mettre en avant les nouveautés, les offres spéciales, des séjours à thème et les places disponibles, **Ardeche.com** donne la parole aux établissements. Ils publient et gèrent eux-mêmes leurs offres et leurs actualités dans la rubrique « Promo Vacances Ardèche ». L'internaute trouve régulièrement des promotions sur des services variés.

## Découvrir l'Ardèche

**Ardeche.com** met également en lumière les villes et villages du département. Pour chaque lieu l'internaute retrouve un descriptif, son histoire, les manifestations à venir et les coordonnées des prestataires d'**Ardeche.com** les plus proches.

# Un acteur du tourisme ardéchois

**800 mille visiteurs en plus en 10 ans. Ardeche.com est un acteur incontournable de la promotion du tourisme ardéchois en France et en Europe.**

**1995** Essor d'internet en France.

**1999** Création de la société *MTCOM* par Max TOURVIEILHE. L'activité de conception de sites internet de *MTCOM* débute en avril 1999 sous le nom d'*Espace Informatique*.

**2000** *Espace Informatique* prend en charge le site [www.i-s-f.com](http://www.i-s-f.com) jusqu'alors géré par la société Internet Sans Frontières. Ce site à vocation touristique présente des gîtes, des campings, des hôtels et des chambres d'hôtes en Ardèche.

[www.i-s-f.com](http://www.i-s-f.com) est rebaptisé après quelques mois [www.sud-ardeche.com](http://www.sud-ardeche.com).

**2001** Sud Ardèche compte près de 66 000 visites par an.

**2003** Sud Ardèche devient Ardeche.com et s'impose rapidement comme un site de premier plan pour le tourisme en Ardèche.

Le portail propose un contenu informatif sur les villes et villages ardéchois. Ces informations sont depuis remises à jour régulièrement.

**2009** Un accord est mis en place avec le Comité Régional du Tourisme Rhône-Alpes pour la location de la Base SITRA.

Ardeche.com propose ainsi un calendrier mis à jour quotidiennement des événements à venir en Ardèche.

**2010** Ardeche.com compte près de **866 000 visiteurs**. Ils viennent de 154 pays dont 75% de France, 8,8% de Belgique et 4,1% des Pays-Bas. Plus de **2 millions de pages** sont visitées sur le portail.

**2011** Près de **260 adresses répertoriées** sur le portail (hébergements, restaurants, commerces, sports et loisirs).

# Coups de coeur Ardeche.com

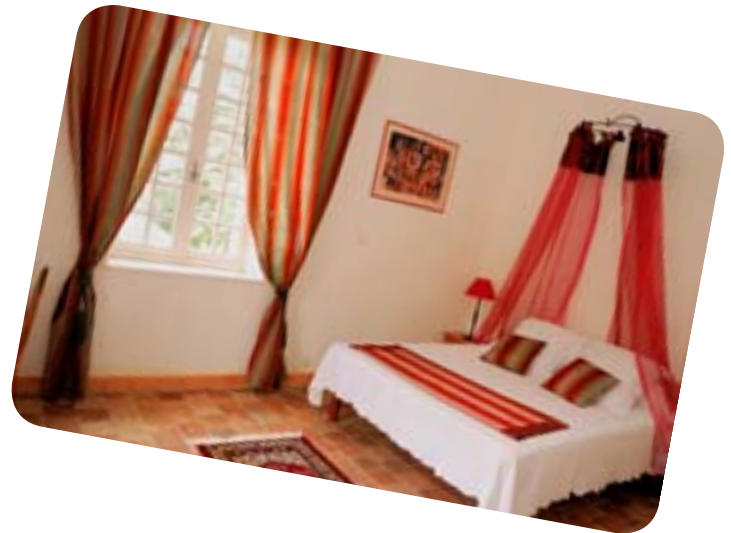
**Ardeche.com vous présente une sélection de lieux où il fait bon dormir.**

## Yourte Ulaan

Stop à la routine avec la Yourte Ulaan. Découvrez à 10 minutes d'Aubenas un mode d'hébergement atypique. Tout comme les nomades d'Asie Centrale, dormez pour une nuit ou plus au sein d'une yourte installée dans une clairière ensoleillée.

## Theolier

Envie de calme et de nature, Evelyne et Michel vous accueillent dans une ancienne chèvrerie rénovée en bio-construction. Cet Eco-Gîte labellisé Gîte de France est situé en Ardèche verte à Pailhares. Toujours dans le respect de la nature, la table d'hôte est composée principalement des produits du jardin, de l'exploitation et des fermes environnantes.



## Le Sentier des Arches

Au coeur du Parc Régional, le Sentier des Arches est un hôtel auberge familial construit en bois et pierres au coeur d'une châtaigneraie centenaire de trois hectares. L'eau exceptionnellement claire de La Beaume, rivière qui borde la propriété, ravie baigneurs et pêcheurs.

## Château Clément

Niché sur les hauteurs de Vals, dans un parc majestueux de 4 hectares aux arbres centenaires, le Château Clément est un joyau d'architecture entre respect du patrimoine et modernité. Profitez de ce cadre convivial et familial pour vous reposer et profiter des différentes prestations du Château : table d'hôtes bio, cours de pâtisserie, piscines intérieur et extérieur..

# Ardèche un département aux multiples facettes

**Situé en région Rhône-Alpes à 2h00 de Lyon, à 2h25 de Marseille et 6h00 de Paris, l'Ardèche est un département riche en paysages et lieux naturels et historiques. Tout le monde trouve son coin de paradis en Ardèche entre le côté méridional, le pays d'Aubenas, le plateau ardéchois, le pays de Privas et l'Ardèche verte.**

## **Le pays d'Aubenas**

La ville d'Aubenas est perchée sur un piton rocheux dominant toute la vallée de l'Ardèche. Autour, des villages typiques se cachent derrière vignes et oliviers. En allant vers le Rhône, d'anciennes places fortes surveillent les vignobles ardéchois comme Alba-la-Romaine, avec son château du XVII<sup>e</sup> et ses vestiges.



## **L'Ardèche méridionale**

Au Sud du département, l'Ardèche méridionale a un air d'arrière pays méditerranéen. La rivière y a creusé au fil du temps de magnifiques gorges et l'incontournable Pont d'Arc. Cette partie de l'Ardèche est idéale pour la randonnée, pour une descente des gorges en canoë ou pour la pratique de la spéléologie.



**LES GORGES DE L'ARDÈCHE, LA GROTTTE CHAUVET, LE MONT GERBIER-DE-JONC, LE MONT MÉZENC.**



**LE BOIS DE PAÏOLIVE, LE PONT DU DIABLE,  
LE PARC NATUREL RÉGIONAL DES MONTS  
D'ARDÈCHE.**

### **L'Ardèche verte**

Au Nord du département, l'Ardèche Verte est une juxtaposition de paysages contrastés, allant de prairies en forêts sur des plateaux élevés, aux vallées bien exposées remplies d'arbres fruitiers. Au pied des monts du Vivarais, Annonay est le berceau des frères Montgolfier qui inventèrent en 1782 la montgolfière. Réputée pour ses industries, la ville a su s'adapter et renforcer son tissu économique en développant le tourisme vert.

### **Le pays de Privas**

Situé au coeur du département et aux portes du Parc Naturel des Monts d'Ardèche, Privas est le point de départ de nombreuses excursions. La ville est réputée dans le monde entier grâce à ses marrons glacés, qui en ont fait un « site remarquable du goût ». Privas possède également un patrimoine religieux et historique qui participe à la beauté de la ville.

### **Le plateau ardéchois**

A l'Ouest du département, à une altitude moyenne de 1000 mètres, le plateau ardéchois est l'extrémité orientale du Massif Central. De Saint-Laurent-Les-Bains à Saint-Agrève, le plateau est dominé par le Mont Mézenc et le Mont Gerbier de Jonc. Le plateau ardéchois est le site idéal pour les amateurs de grands espaces, de ruisseaux et torrents, et de villages pittoresques construits au pied des volcans.



**Ardeche.com**

Max TOURVIELHE  
Les Terres de Millet  
07200 Saint-Didier-Sous-Audebnas

06.76.08.29.42  
contact@mtcom.fr

